

unicamente per i genitori, sarà disponibile il menu Autocertificazione.

SCUOLA MEDIA SEDE

- Autocertificazione**
- Cosa è successo Oggi?
- Assenze giornalieri
- Voti giornalieri
- Note
- Voti scrutino
- Compiti assegnati

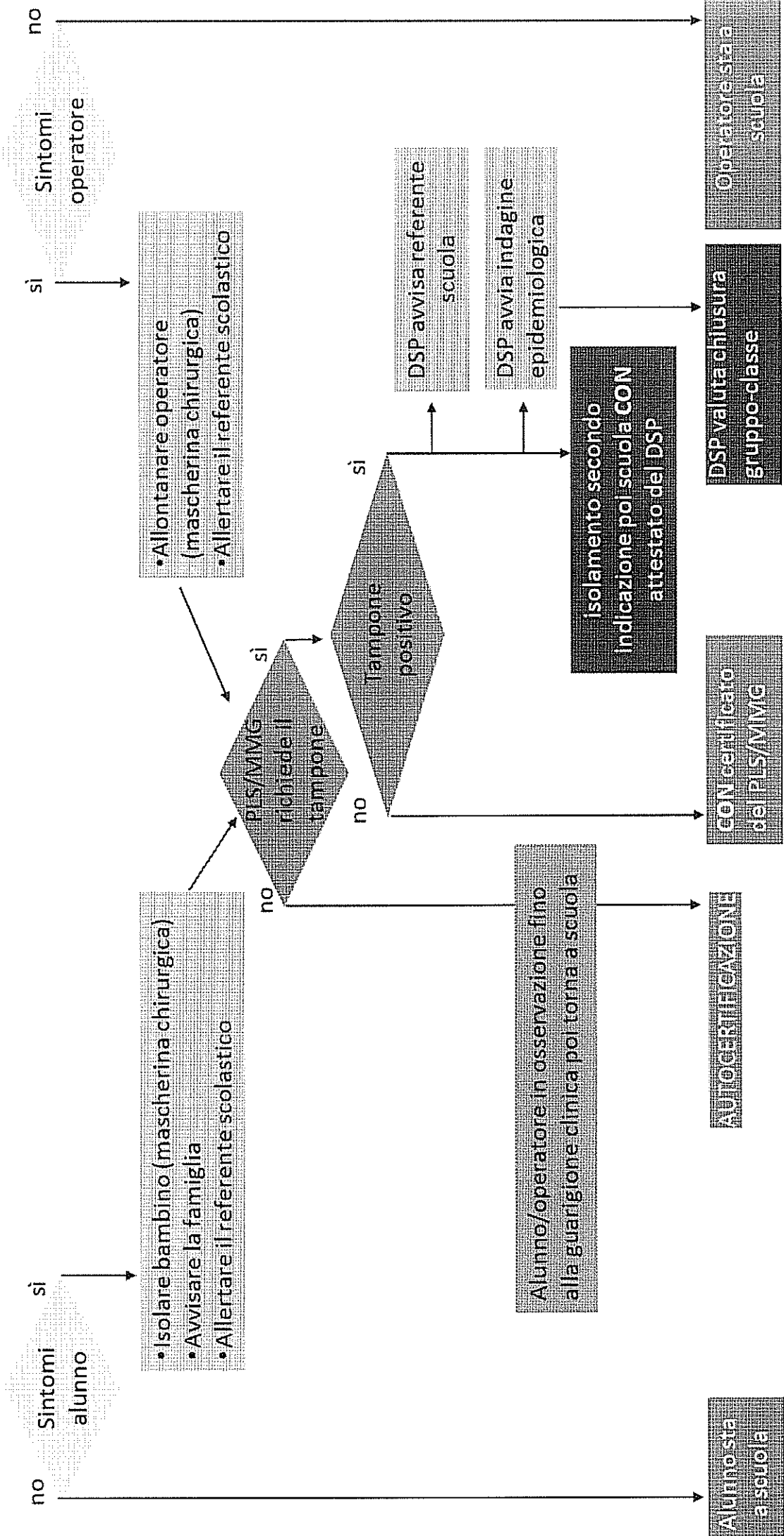
**Autocertificazione**

Io, , dichiaro sotto la mia responsabilità, di qualità di genitore/tutore dell'alunno , di essere a conoscenza delle misure di contenimento del contagio in base ai Decreti nazionali e regionali vigenti, e delle specifiche disposizioni della scuola frequentata:

- che l'alunno non è sottoposto alla misura della quarantena ovvero di non essere risultato positivo al COVID-19;
- che l'alunno negli ultimi 14 giorni non ha avuto contatto con soggetti risultati positivi al COVID-19;
- che l'alunno non presenta sintomatologia da infezione respiratoria e febbre.



# Scuola





**Pediatra di Libera Scelta /  
Medico di Medicina Generale**

Ipotesi  
diagnostica  
di COVID-19

no  
PLS/MMG gestisce

sì  
Sintomi  
risolti

sì  
PLS/MMG richiede  
tampona a DSP

DSP tampona  
il bambino

no  
Tampona  
positivo

sì  
DSP avvisa  
referente scolastico

Convivente  
positivo

Bambino torna a scuola  
CON autocertificazione

Bambino in osservazione fino a  
guarigione clinica poi a scuola CON  
certificato del PLS/MMG

Bambino in isolamento secondo  
Indicazioni poi a scuola CON  
attestato DSP

Bambino in quarantena, eventuali  
tampona poi a scuola CON  
attestato DSP

sì

sì

no

sì

Convivente  
positivo

# Dipartimento Sanità Pubblica

